

SPT-11

- SPTシリーズのスタンダードです。
- #30シリーズの押しボタンスイッチなどと同様に、絶付リングの構造により取り付けが容易です。
- 絶手に固定用ワイヤを装備したSPT-11-Wもあります。(ワイヤー長さ280mm)

SPT-11



SPT-11-UL

UL規格認定品 E108407



SPT-11-CSA

CSA規格認定品 LR672B4

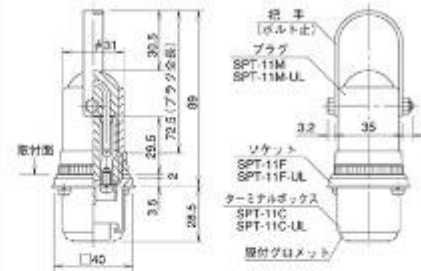


■ 仕様・定格

定 格	250V, 15A (Min24V, 5mA)
質 量	標準・UL : 210g CSA : 220g
配線端子	2 x M4
絶手取付	ボルト、ナット
取付仕様	最大8mm

SPT-11・SPT-11-UL

■ UL規格認定品の絶縁体材質は、SPT-11と異なります。



SPT-11-CSA

■ CSA規格認定品の絶縁体及び絶手の材質は、SPT-11と異なります。
また、絶手に接地用ワイヤーが装備されています。

